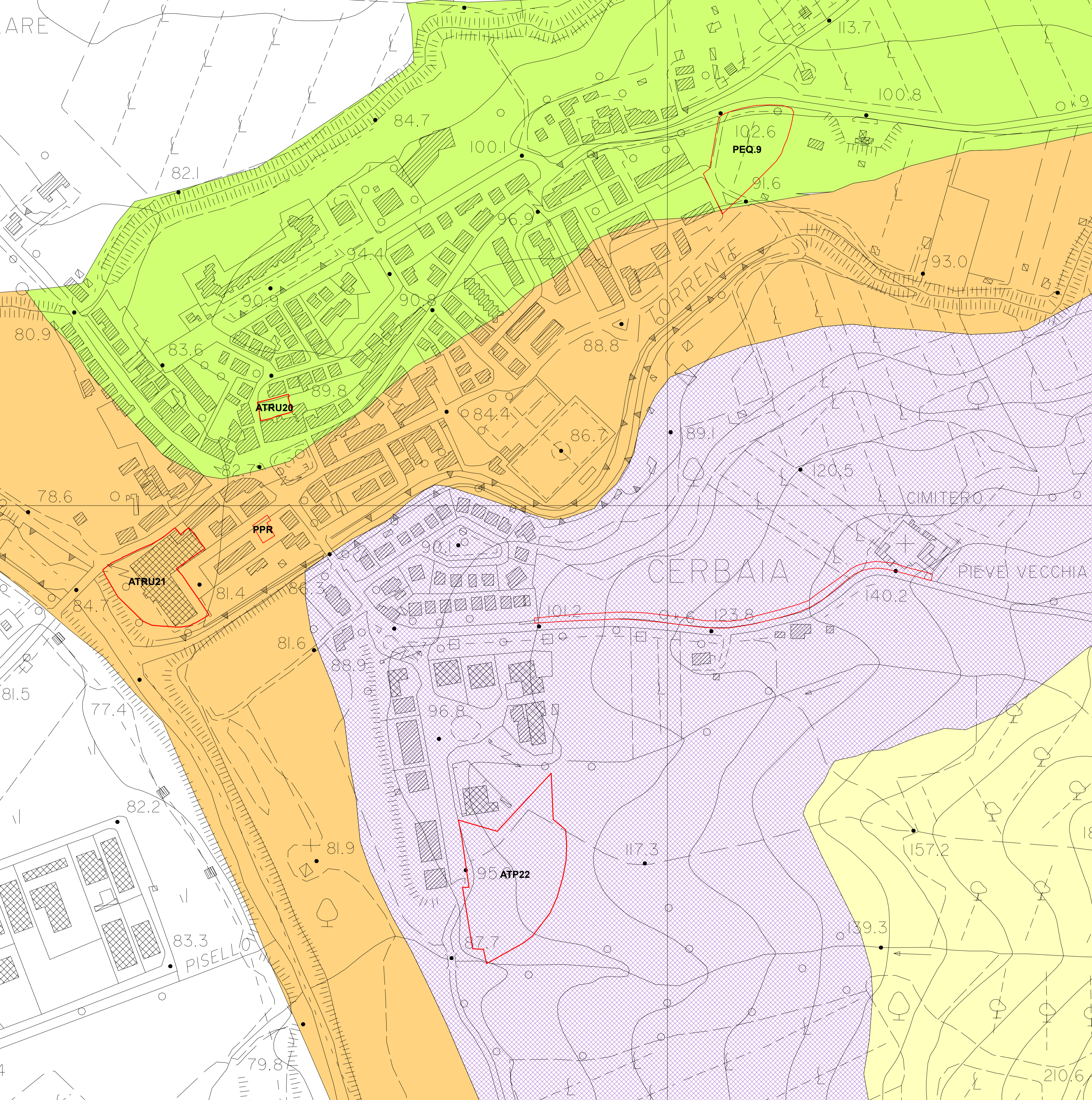




COMUNE
DI
SAN CASCIANO
IN VAL DI PESA
Provincia di Firenze

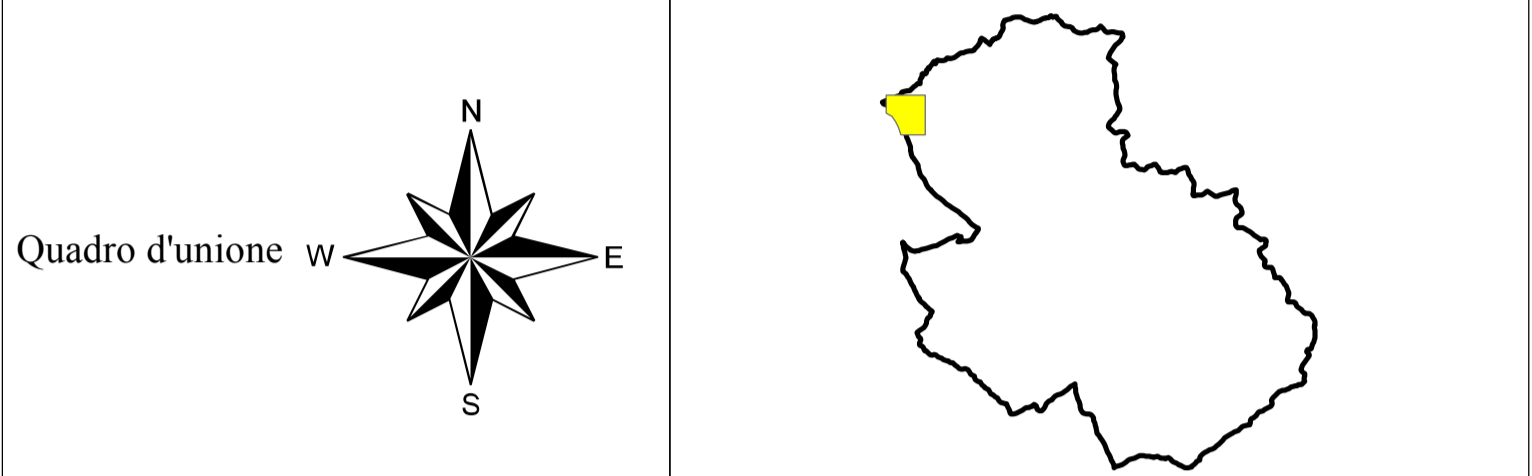


Tav. 1a **REGOLAMENTO URBANISTICO**

Località **Cerbaia** Indagini geologico - tecniche

Carta con l'individuazione delle aree con problematiche idrogeologiche - vulnerabilità degli acquiferi

Settembre 2011 Scala: 1:2.000



Studio Geologico Dott. Geol. Alessandro Murratzu
Via Silvio Pellico, 14/16
Certaldo (FI) - Tel. 0571/651312

- Legenda**
- E** Acquifero libero in materiali alluvionali (da grossolani a medi, senza alcuna protezione)
 - A** Falde sospese in genere o sistemi multifalda con limitate connessioni o semiconfinanti in sabbie e ghiaie
 - MB** Rete acquifera in arenarie più o meno fratturate
 - B** Falde basse isolate in terreni sabbiosi o ciottolami alternati a notevoli livelli fini e con coperture
 - B** Flysch calcarei marnosi, più o meno fratturati o corpi litici inglobati in argilliti, con modesta e locale circolazione idrica
 - BB** Complessi sedimentari a grana fine, praticamente privi di circolazione sotterranea
- Comparti e/o previsioni urbanistiche con singole schede di fattibilità